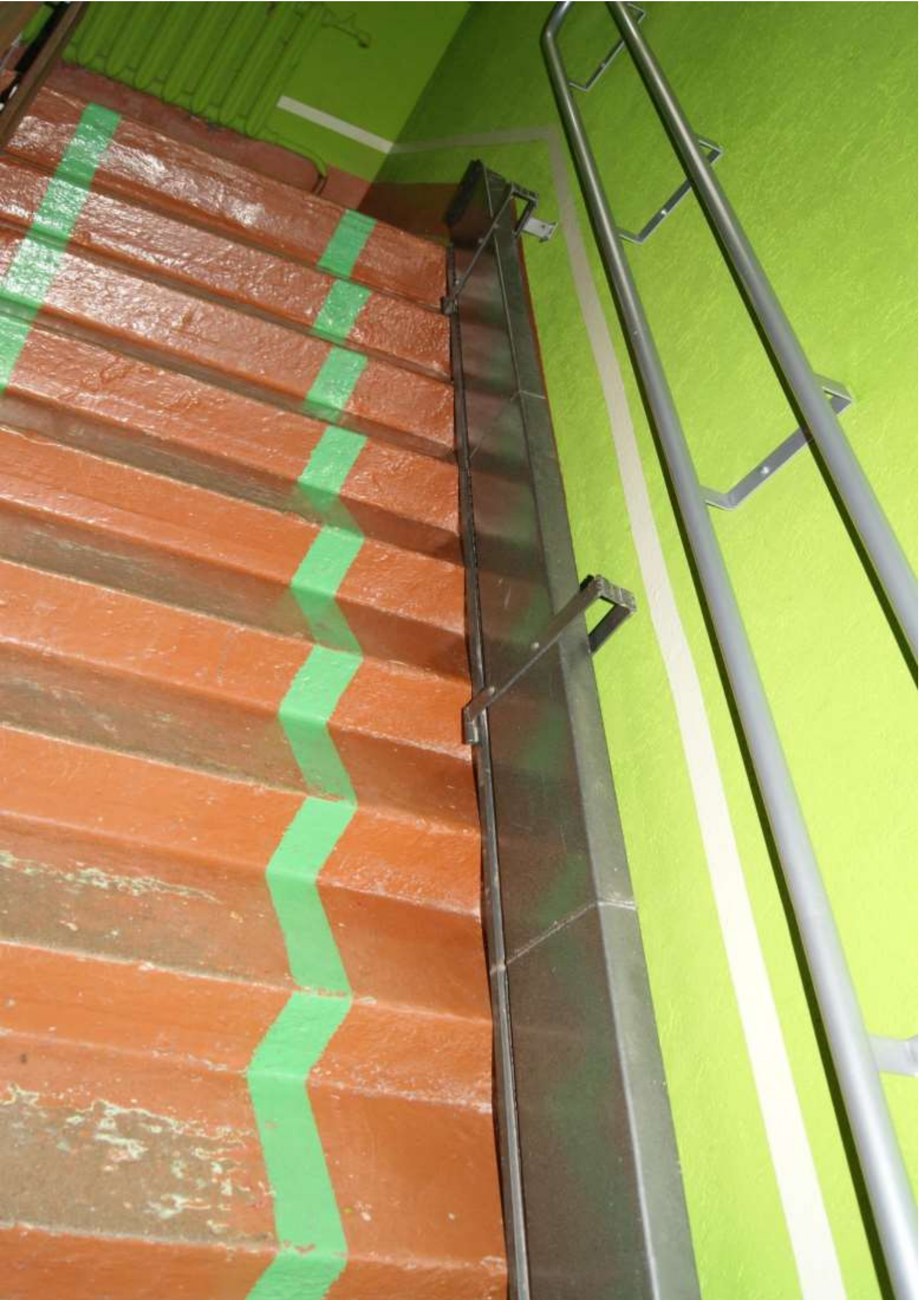




**Поручни на путях движения внутри здания и на входах**













**Переносные телескопические пандусы на входе в здание для перемещения инвалидов-колясочников.**











# ИНФОРМАЦИЯ



## ПЛАН ЭВАКУАЦИИ



ВНИМАНИЕ! В случае возникновения пожара необходимо соблюдать следующие правила:		ЭВАКУАЦИОННЫЕ СИГНАЛЫ	
Опасность с применением взрывчатых веществ Опасность для электрических сетей Опасность возгорания Опасность распространения огня Опасность распространения дыма Опасность распространения газа	1	Звонит колокол	Звонит колокол
	2	Звонит колокол	Звонит колокол
	3	Звонит колокол	Звонит колокол
Звонит колокол Звонит колокол Звонит колокол Звонит колокол Звонит колокол	1	Звонит колокол	Звонит колокол
	2	Звонит колокол	Звонит колокол
	3	Звонит колокол	Звонит колокол



ПРИ ПОЖАРЕ  
ЗВОНИТЬ 01



**Поручень настенный для раковин в санитарных комнатах.**







**Насадка для ванной - вращающийся стульчик для ухода и самообслуживания в ванной комнате инвалидов-колясочников и инвалидов с патологией опорно-двигательного аппарата.**





**Поручни для инвалидов-колясочников в санитарно-бытовых помещениях.**

БЕДЕР-ИКА





**Мобильное устройство для преодоления лестничных маршей маломобильных групп населения.**



**Устройство для подъёма и перемещения маломобильной категории инвалидов (подъёмник).**



















Установлены автоматические распашные ворота с пультом управления и сигнальной лампой.

я «Береника».

Информационные таблички на стене:

- Табличка 1: Информация о центре «Береника».
- Табличка 2: Информация о доступности для инвалидов.
- Табличка 3: Знак «Вход для инвалидов».











